

## TUBOLARE ARDESIA

### MANUALE D'USO OGGETTO BIM PER AUTODESK REVIT



I due livelli di dettaglio vengono utilizzati a seconda della scala di rappresentazione del progetto. Per una scala alta di rappresentazione il dettaglio è BASSO, per una scala bassa di rappresentazione il dettaglio è MEDIO-ALTO.

Nella scheda informativa (abaco), in formato rvt, sono state inserite le informazioni relative al prodotto CORDIVARI dispensabili per computare le quantità e verificare le caratteristiche fisiche meccaniche del prodotto. La scheda informativa è stata divisa in tre categorie: **dati identità** (Produttore; Famiglia; Modello; Tipo; Codice Prodotto; Contatto Azienda; Url; Descrizione; Accessori abbinati; Colori Disponibili; Url Scheda Tecnica), **dimensioni** (Altezza dal Pavimento, Altezza; Interasse; Larghezza; N. elementi batteria; Distanza dal Muro), **caratteristiche meccaniche** (Pressione MAX; Contenuto d'acqua elemento; Contenuto d'acqua radiatore; Peso elemento; Peso radiatore a vuoto; Resa elemento  $\Delta t$  50°; Resa radiatore  $\Delta t$  50°). Le altre informazioni alfanumeriche del prodotto sono rilevabili nella scheda proprietà dell'oggetto

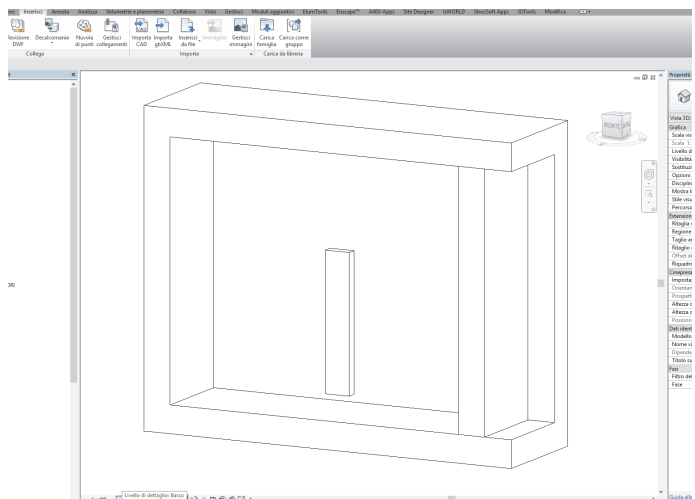
Il progettista/costruttore che utilizzerà il prodotto BIM CORDIVARI potrà computare le quantità dei prodotti CORDIVARI utilizzati nel proprio progetto, gestire le quantità per l'ordine di acquisto e trasferire all'esecutore le informazioni relative al prodotto utilizzato.

### Oggetti BIM realizzati in formato RFA 2017

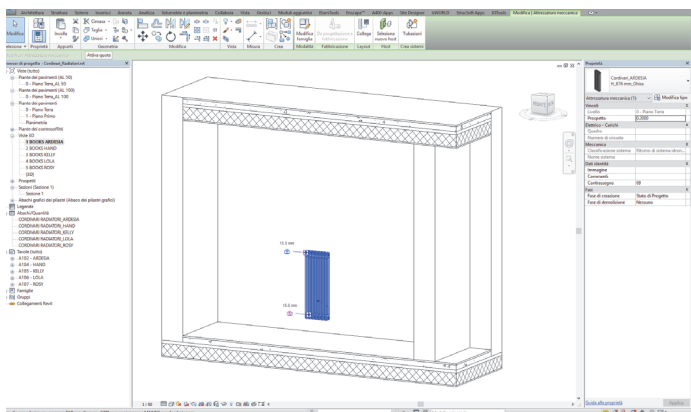
Scarica e salva gli oggetti rfa di Cordivari nella tua libreria personale; dopodiché carica la famiglia (attrezzatura meccanica) BIM nel tuo progetto.

**Utilizza i livelli di dettaglio a seconda della scala di progetto.**

Livello di dettaglio BASSO. Scala da 1:100 in su

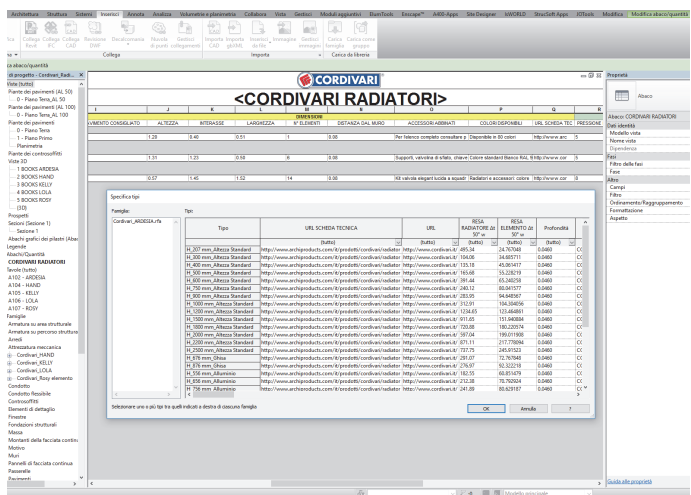


Livello di dettaglio MEDIO-ALTO . Scala tipo 1:50 in giù



**Carica l'oggetto CORDIVARI nel tuo progetto.**

Dopo aver scaricato e salvato l'oggetto e il file .txt Ardesia., torna nel progetto personale, e nella barra Inserisci\_Carica famiglie carica il file RFA dell'oggetto, si aprirà la scheda catalogo tipo e seleziona il radiatore o i radiatori da importare nel progetto.



**Carica la scheda informativa CORDIVARI nel tuo progetto.**

Oltre a scaricare il prodotto BIM CORDIVARI in formato RFA scarica anche il file Scheda Informativa CORDIVARI in formato RVT.  
Sempre nella barra Inserisci\_Inserisci da file, carica l'abaco nel progetto.  
Ecco come

